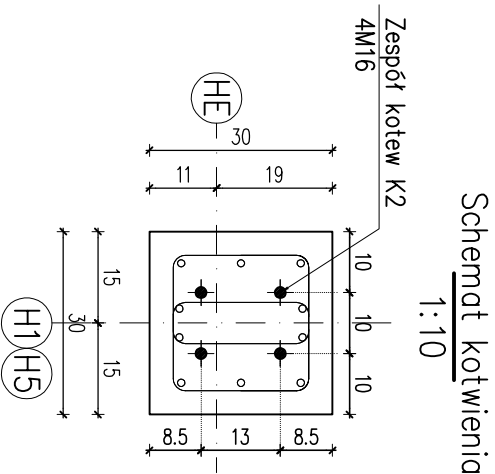
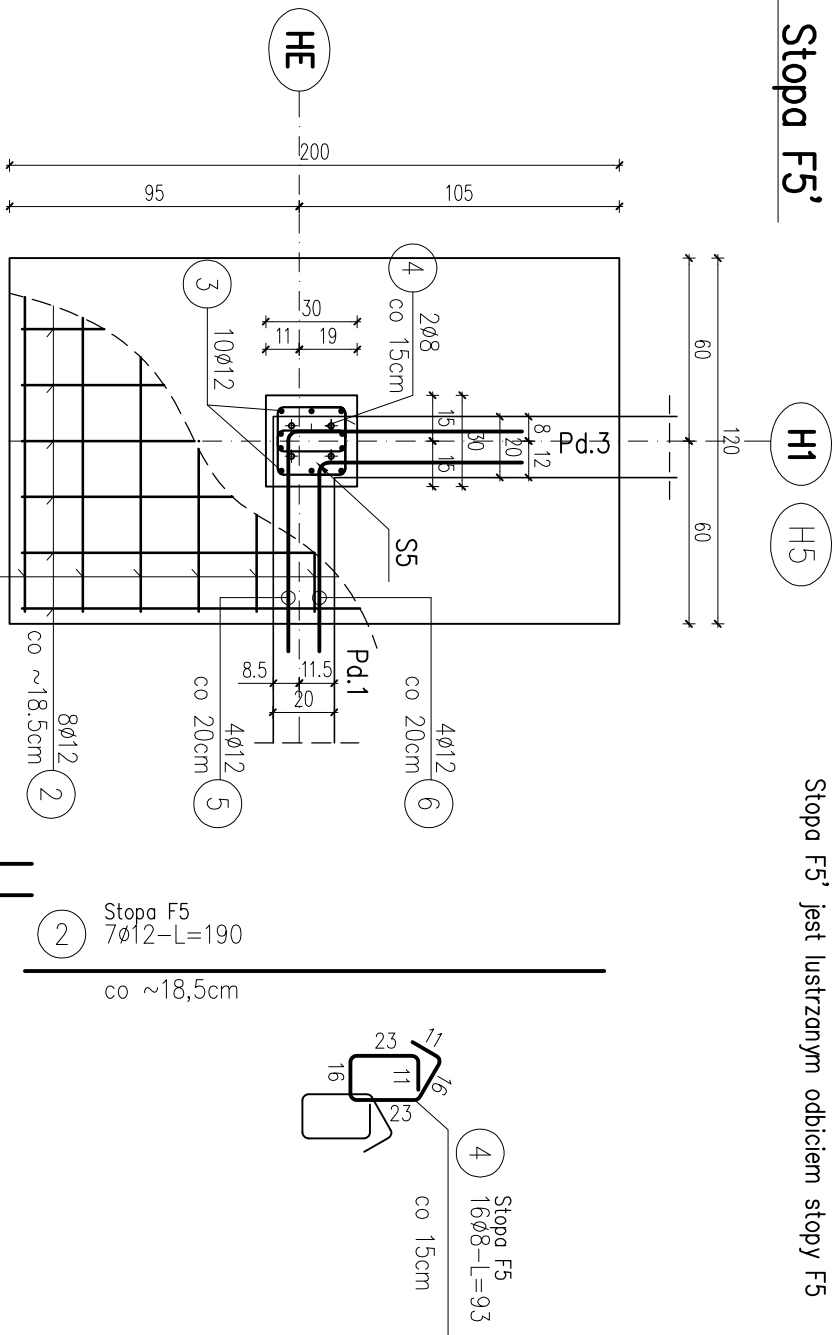


poz. Stopa F5  
sztl.1

poz. Stopa F5'  
sztl.1

UWAGA:  
Stopa F5' jest lustrzanym odbiciem stopy F5

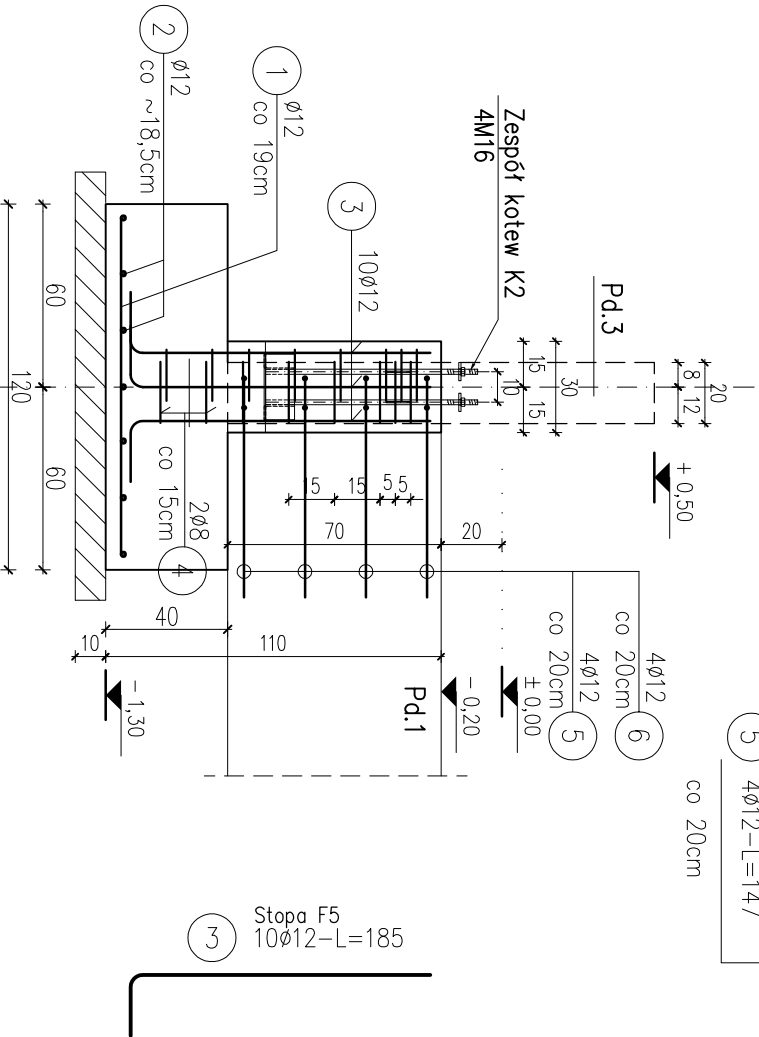


STOPA FUNDAMENTOWA – F5, F5'  
SKALA 1:25

BETON KLASY C30/37 (B37)  
STAL A (gatunek B500A)  
STAL B (gatunek B500B)

UWAGI:

- WYMIARY PODANO W cm, POZIOMY W m.
- OTULINA 5(3.5)cm OD KRAWĘDZI PRĘTA.
- ROZPATRYWAĆ ŁĄCZNIE Z PROJEKTAMI ARCHITEKTONICZNYM I BRANŻOWYM.
- MIEJSCA STYKÓW PRZERW ROBOCZYCH PRZED DAJSZYM BETONOWANIEM OCZYŚCIĆ, ZWILŻYĆ WODĄ, PRZYGOTOWAĆ DO DAJSZEGO BETONOWANIA
- BETON PIELĘGNOWAĆ, CHRONIĆ PRZED NADMIERNYM NASŁONECZENIEM LUB MROZEM.
- PRZED RPZYSTĄPIENIEM DO ROBÓT SPRAWDZIĆ W ODPOWIEDNICH PROJEKTACH ROBOTY ZWIĄZANE.
- FUNDAMENTY POSADOWIĆ WŁĄCZNIE NA GRUNTACH NOŚNYCH, W PRZYPADKU PODŁOŻA NIENOŚNEGO NALEŻY WYKONAĆ WYMIANĘ GRUNTU NA ZAGĘSZCZONĄ PODSYPKĘ, PIASKOWĄ STABILIZOWANĄ CEMENTEM DO POZIOMU WARTSWY NOŚNEJ.
- Ewentualne wady koordynacji przedstawić nadzorowi autorskiemu przed przystąpieniem do robót.
- Długości prętów odgiętych podane są po zewnętrznej krawędzi pręta.
- Nie dopuszczać do zalania wykopu.
- Izolację przeciwwilgociową wg projektu architektury.
- Zbrojenie ław fundamentowych przeprowadzić przez stopy.
- Zbrojenie wieńca przeprowadzić przez słupy i rdzenie żelbetowe.
- Przed przystąpieniem do zamówienia stali zbrojenowej należy sprawdzić zestawienie stali.
- Przejęcia instalacji sanitarnych przez ławę i stopy fundamentowe lokalizować wg. projektu architektury i projektu instalacyjnego.
- Uzियोы wg. projektu elektrycznego



PRACOWNIA PROJEKTOWA "RM" BIAŁYSTOK UL. MALMEIDA 15A/11 TEL 502 075102			
INWESTOR: PAŃSTWOWA STRAŻ POŻARNA W BIAŁYMSTOKU UL. WARSZAWSKA 3			
OBIEKT	BUDYNEK GARAŻOWO-MAGAZYNOWY NA TERENIE JRG2 PSP BIAŁYSTOK UL. GEN. ANDERSA 46 NR DZ.116/3,117/3,118/3,119/3		NR RYS.  K6
			SKALA  1:25
NAZWA RYSUNKU	STOPA FUNDAMENTOWA F5, F5' PROJEKT TECHNICZNY		BIAŁYSTOK DN. 27.11.2025 R.
BRANŻA	PROJEKTANT	UPRAWNIENIA BUDOWLANE	
KONSTRUKCJA	MGR INŻ. DRAŁUSZ KILUK	POL/0001/P00K/04	
KONSTRUKCJA SPRAWDZAJĄCY	MGR INŻ. ANNA KILUK	POL/0005/P00K/07	